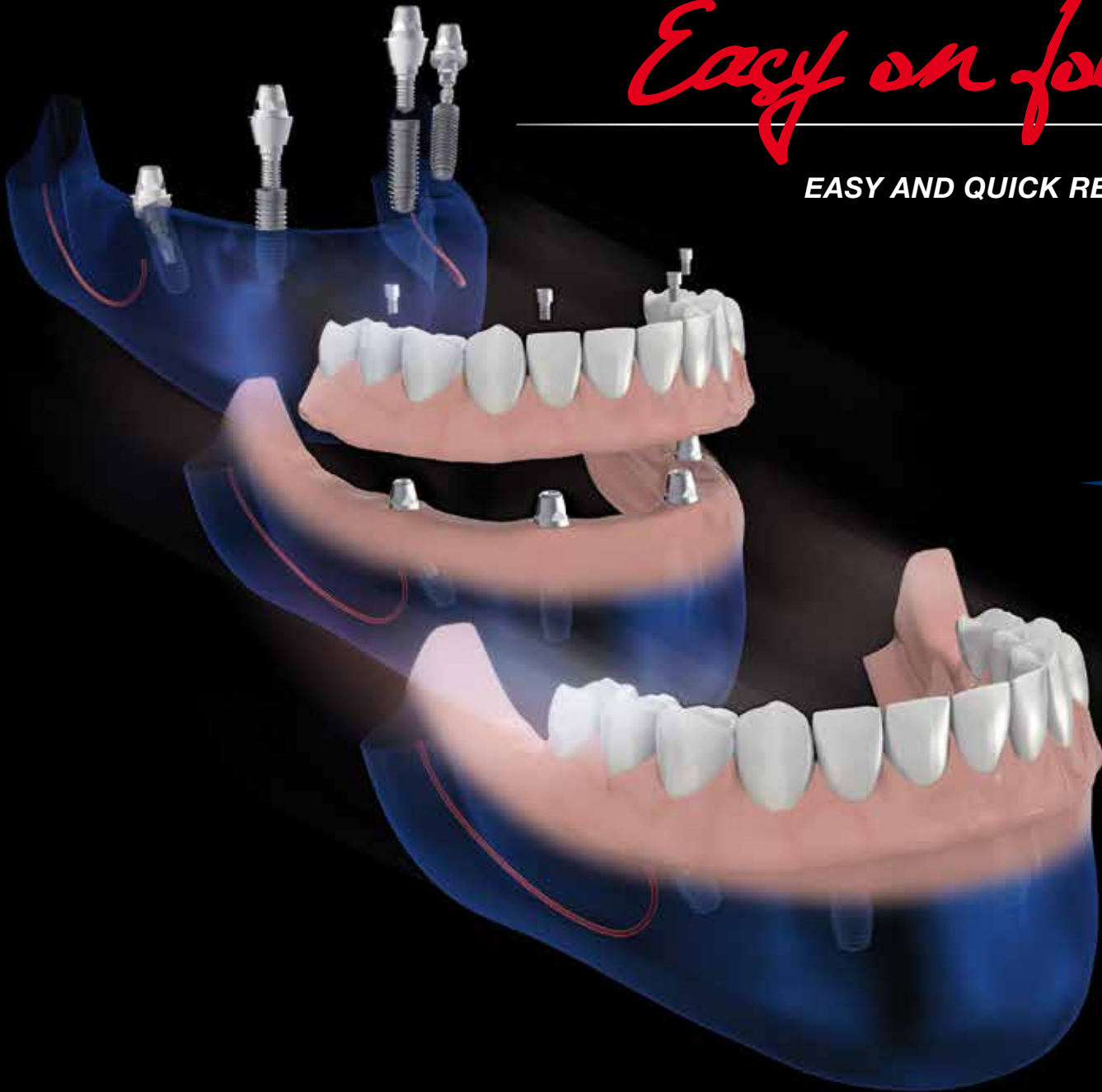


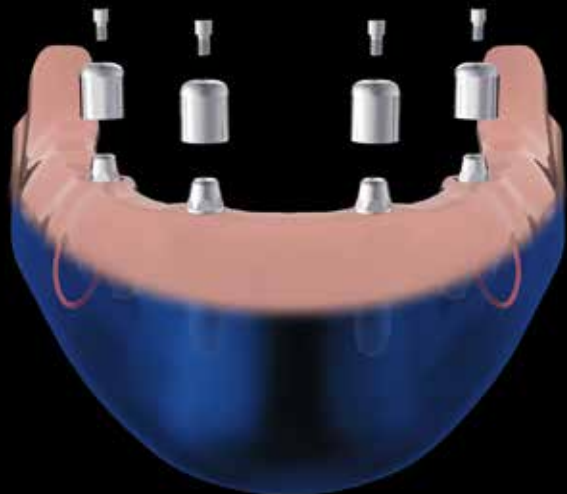
Easy on four[®]

EASY AND QUICK REHABILITATION WITH 4 IMPLANTS



ZONE[®]
SYSTEM

Easy on four®



LA LINEA DI ULTIMA GENERAZIONE.

Bone System, da sempre attenta all'evoluzione delle tecniche implantari e alle esigenze dei suoi utilizzatori, propone la nuova linea protesica "Easy-on-four®" che permette di posizionare 4/6 impianti dentali con protesizzazione fissa e carico immediato in un'unica seduta.

UNA TECNICA COLLAUDATA.

Alla base di questa soluzione innovativa c'è la tecnica di riabilitazione implantare conosciuta con il nome di "All-on-4", messa a punto dal Dr. Paulo Malò, che nel 2003 ne fissava il protocollo.

4 IMPIANTI "STRATEGICI".

La sua caratteristica fondamentale consiste nel protesizzare un'intera arcata unicamente su 4 impianti, dando la possibilità di correggere disparallelismi fino a 45°. Quattro impianti per sfruttare al meglio tutto l'osso disponibile e capaci di sostenere 10-12 elementi protesici.

POCHE SEMPLICI FASI.

"Easy-on-four®", con una facile modalità operativa, consente di protesizzare, oltrepassando l'emergenza del nervo alveolare inferiore ed evitando il rialzo del pavimento del seno mascellare, senza la necessità di ulteriori tecniche chirurgiche invasive.

TEMPI RIDOTTI, COSTI RIDOTTI.

"Easy-on-four®" grazie al ridotto numero di impianti utilizzati, velocizza i tempi e le procedure per il dentista. Inoltre, riduce anche i costi, a beneficio dei pazienti che presentano gravi atrofie.

3

Applicazione della cappa di guarigione

La cappa è unica per tutti gli abutment "easy-on-four®". Applicare le cappe e fissarle con le apposite viti, avvitandole con il driver esagonale 1,27.

Una soluzione innovativa, per un successo assicurato.

BONE
SYSTEM

Easy on four®

FASI OPERATIVE

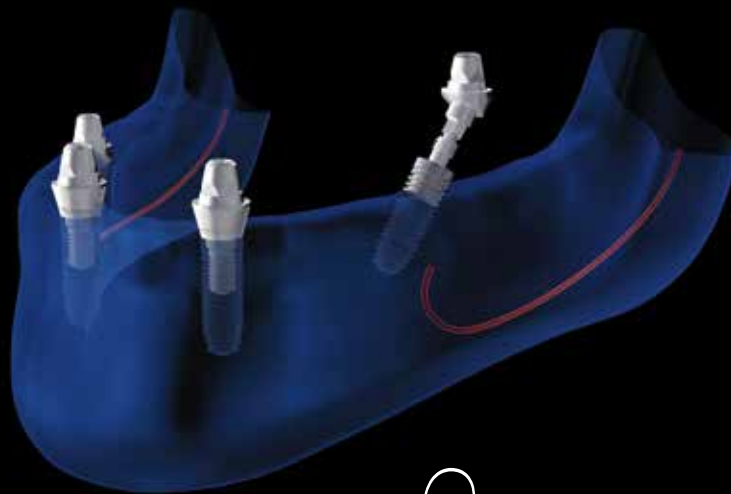


1

Selezione degli abutment

Selezionare gli abutment "easy-on-four®" in funzione al disparallelismo da correggere. Tenere conto che la morfologia dell'emergenza dei dislocatori permette di correggere disparallelismi fino a 45°.

Normalmente, si selezionano elementi dritti per gli impianti anteriori, ricorrendo a quelli angolati per i settori distali.



2

Avvitamento degli abutment

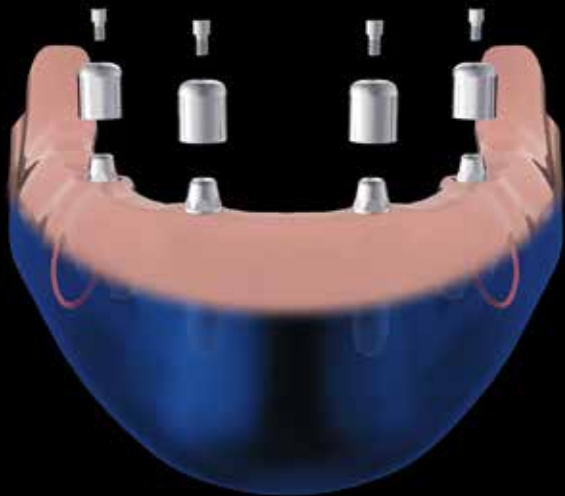
a) Abutment "easy-on-four®" dritti:

avvitare con il driver esagonale 3,2 direttamente all'impianto con un torque massimo di 32 Ncm.

b) Abutment "easy-on-four®" angolati:

utilizzando l'apposito driver esagonale 1,27, avvitare gli abutment all'impianto con un torque massimo di 32 Ncm.





3

Applicazione della cappa di guarigione

La cappa è unica per tutti gli abutment "easy-on-four®".
Applicare le cappe e fissarle con le apposite viti,
avvitandole con il driver esagonale 1,27.

4

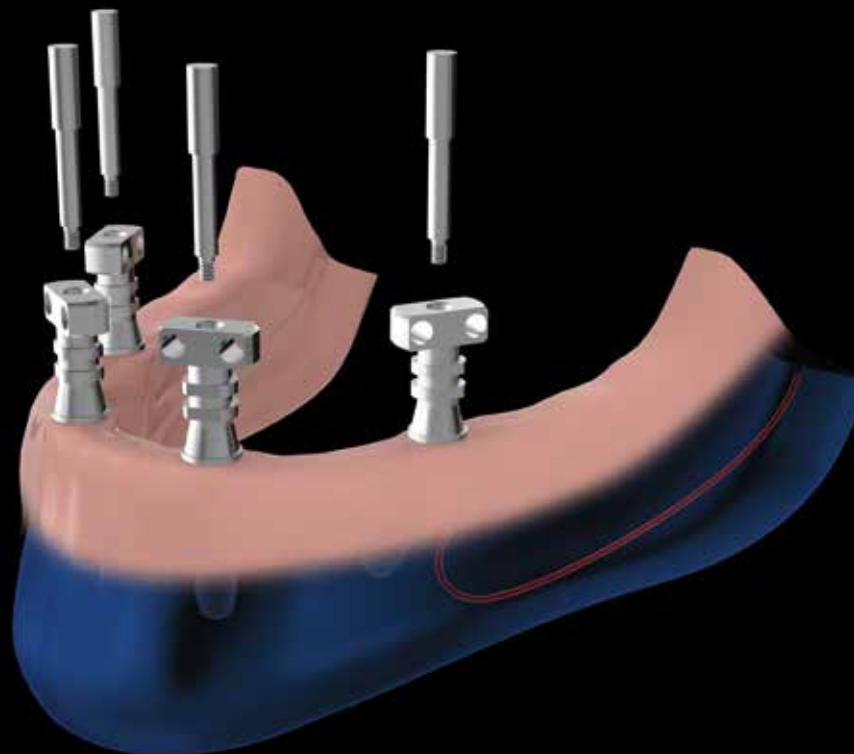
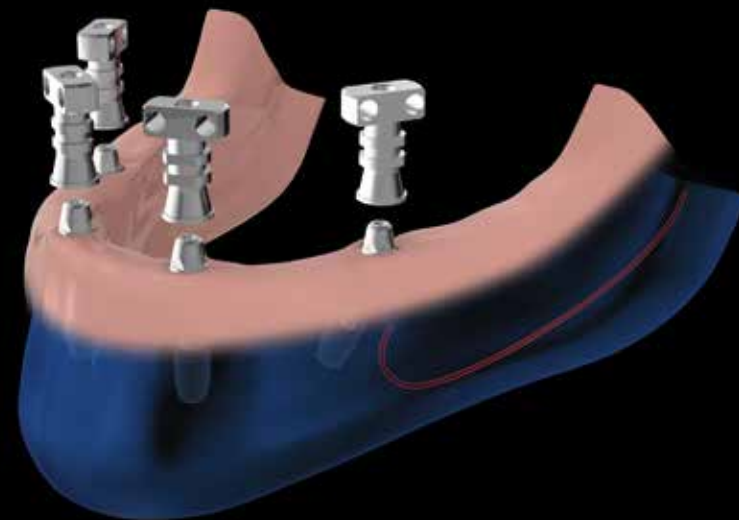
Preso dell'impronta

Predisporre un cucchiaio forato.

Rimuovere le cappe di guarigione e applicare i transfer fissandoli con le apposite viti.

Dopo l'indurimento, svitare le viti e inviare l'impronta al laboratorio, unitamente alle viti transfer.

Ricollocare le cappe di guarigione agli abutment e fissarle con le apposite viti.



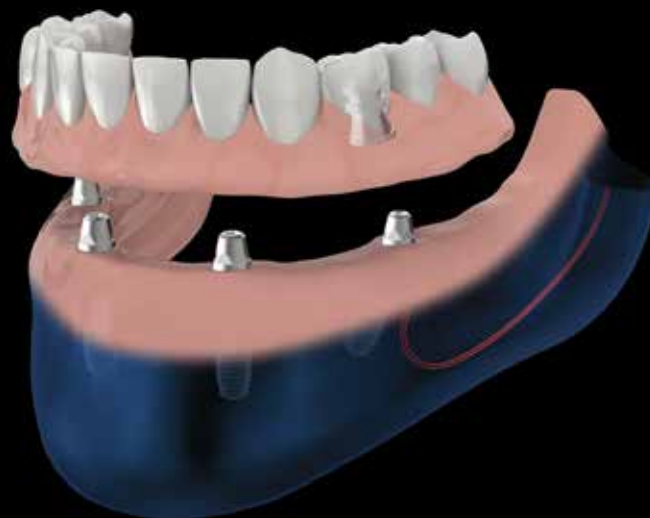
5

Applicazione degli analoghi e realizzazione del modello master

Applicare gli analoghi ai transfer "easy-on-four®", fissarli con le relative viti e riprodurre il modello di lavoro.

Realizzazione della protesi

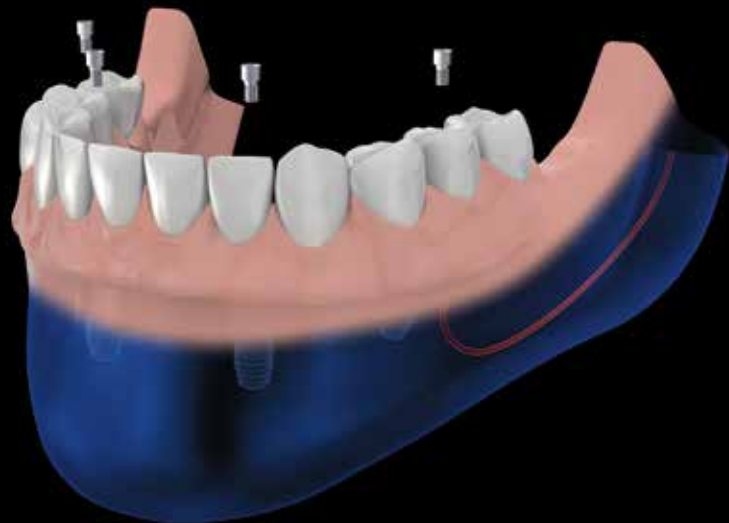
Gli elementi transfer titanio o calcinabili possono essere utilizzati per la realizzazione della protesi, in modo da ottenere la massima congruenza con gli abutment "easy-on-four®".



6

Applicazione della protesi

Verificata la passività nell'adattamento della struttura ai singoli abutment "easy-on-four®", eseguire le prove funzionali e avvitare la protesi agli impianti con un torque massimo di 22/25 Ncm.



L'esclusivo e brevettato sistema degli abutment "easy-on-four®" assicura una grande stabilità nel collegamento all'impianto, riducendo il rischio di allentamento delle viti di serraggio.

Easy on four®

MERCEOLOGICO COMPLETO



MISURATORI DEL DISPARALLELISMO

Visualizza l'angolo di disparallelismo degli impianti.

40100201



ABUTMENT EASY-ON-FOUR® 17°

Permette di riportare in parallelismo l'asse protesico con impianti inclinati fino a 30°; si avvita all'impianto a 20 Ncm tramite il driver esagonale 1,27 disponibile in due lunghezze.

h 3 mm	h 4.5 mm
50301001	50301101



DRIVER ESAGONALE 1,27

Per avvitare tutti gli abutment Easy-on-Four® a 17°- 30° e le viti 50302004.

corto	lungo
40052701	40053101



ABUTMENT EASY-ON-FOUR® 30°

Permette di riportare in parallelismo l'asse protesico con impianti inclinati fino a 45°; si avvita all'impianto a 20 Ncm tramite il driver esagonale 1,27 disponibile in due lunghezze.

h 3 mm	h 4.5 mm
50301201	50301301



DRIVER ESAGONALE 3,2

Per avvitare tutti gli abutment Easy-on-Four® dritti.

corto	standard
40052401	40052501



ABUTMENT EASY-ON-FOUR® DIRITTO

Da utilizzare nel caso di impianti con disparallelismo fino a 15°; si avvita direttamente all'impianto a 30 Ncm tramite il driver esagonale 3,2.

h 1 mm	h 2 mm	h 3 mm	h 4 mm
50300101	50300201	50300301	50300401



POSIZIONATORE

Si avvita sull'emergenza degli abutment a 17° e 30° per agevolarne il posizionamento e l'accoppiamento fra gli esagoni.

40200201



VITE DI FISSAGGIO PROTESI EASY-ON-FOUR®

Per avvitare le componenti protesiche a tutti gli abutment; si avvita a 20 Ncm tramite il driver esagonale 1,27 disponibile in due lunghezze.

50302004



TRANSFER PER IMPRONTA DI PRECISIONE

This is applied to all abutments to take the impression.

50303002



CUFFIA DI GUARIGIONE

Da avvitare tramite la vite 50302004 a tutti gli abutment dopo l'intervento, a copertura dell'emergenza nel periodo di guarigione dei tessuti molli.

50045004



CAPPA IN TITANIO

Da utilizzare su tutti gli abutment Easy-onFour® per la realizzazione della protesi o per strutture da applicare con la tecnica dell'incollaggio.

senza antirotazionale	con antirotazionale
50170302	50170402



SPAZIATORE CALCINABILE

Si interpone tra la cappa e la struttura protesica per assicurare lo spazio sufficiente a conseguire la passività con la tecnica dell'incollaggio.

50045104



ANALOGO DA LABORATORIO

Riproduce la parte emergente di tutti gli abutment Easy-onFour®.

50304001



CAPPA CALCINABILE

Da utilizzare su tutti gli abutment Easy-onFour® per strutture fuse o realizzate in CAD/CAM.

senza antirotazionale	con antirotazionale
50044104	50044204



VITE DI CERATURA

Da utilizzare nelle fasi di laboratorio.

50302102

BONE
SYSTEM
www.bonesystem.it